



Управление образования городского округа Первоуральск

Филиал муниципального автономного дошкольного образовательного учреждения

«ДС № 5» - «Детский сад № 10»

623100 Свердловская область, г. Первоуральск, ул. Народной стройки, 13, т. 22-12-24, M.strana-2015@yandex.ru

Детское «стихоизобретательство» как вариант применения АС-технологии



**Авторы-составители: Максимова Айгуль Сабирзяновна,
заведующий филиалом
Агапова Татьяна Михайловна,
воспитатель, ВКК**

«Детская Академия Изобретательства» - сообщество инициативных учёных и педагогов-практиков, которые объединились для реализации проекта развития творческих способностей и изобретательства детей.



Новое оригинальное стихотворение

К нам домой пришла лягушка
разбросала все игрушки,
оглядела кавардак
и сказала тихо: «Квак...»
Я ей пальцем погрозила
Ей устройство предложила
Посмотрите на него -
Все игрушки прибирает,
Кавардак наш убирает.
А вот с помощью чего?
Рот лягушка открывает
И игрушки собирает.
Чисто стало в уголке,
Все они уже в мешке!



Заключительный этап проекта

«Чистоляр»

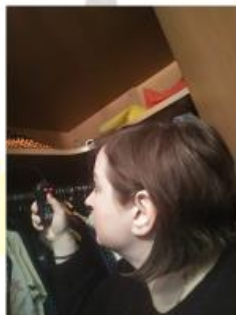
Знают бабушки и дети
Чистота в авторитете!
Даже в солнечные дни,
Ты очки всегда протри.
Очень плохо жить на свете,
Если видеть все не так.
«Чистоляр» очистит стёкла,
И глаза покинет мрак!



Заключительный этап проекта

Пылесатор

Вечером всегда я вижу, что у мамы куча дел:
То посуду она моет, вот уж чайник закипел.
Мамочке хочу помочь я, только маленький еще,
Я придумал, я помощник, будет маме хорошо!
Я, как будущий конструктор, переделал агрегат,
Тряпочку к ковшу приклеил, «Пылесатор» - это клад!
Я машину поднимаю вверх на шкафчик и смотрю,
Как она по полке ездит и наводит чистоту.



Волшебная ложка

Богдан кашу не любил
В мире сказок часто жил.
Вот б ложка умудрилась
И в героев превратилась.
Сделать ложку мы решили,
К ручке книжку прикрепили,
И тогда любая каша
Стала слаще грильяжа.



ПРИМЕР РЕАЛИЗОВАННОГО ИЗОБРЕТАТЕЛЬСКОГО ПРОЕКТА «ПУШИСТЫЙ ХОЛОДИЛЬНИК»

Подготовительный этап проекта

Любимица.

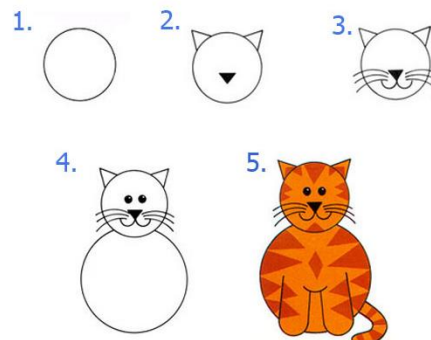
Холодильник хоть и близко

Не видать сметаны киске

Не открыть стальную дверь

Что же делать ей теперь?

Так и быть уж я сметану для
любимицы достану.



Автор: Стеквашова Елена



Проблема: кошка не может открыть холодильник, но очень хочет сметану.

Решение проблемы:

1. холодильник должен быть таким, чтобы кошка могла его открыть
2. надо, чтобы в холодильнике было окно для кошки
3. миска, должна выезжать из холодильника

Какие объекты встречаются в стихотворение:

Холодильник хоть и близко

Не видать сметаны киске

Не открыть стальную дверь

Что же делать ей теперь?

Так и быть уж я сметану для любимицы достану.

Определение объектов или предметов, которые встречаются в стихотворение.

Подбор признаков у данных объектов:

Холодильник – замораживающий, сенсорный, электронный, на колёсиках, размораживающий

Сметана – вкусная, свежая, полезная, жирная

Кошка – пушистая, когтистая, хвостатая, прыгающая

Дверь – стальная, деревянная, раздвижная, металлическая, сенсорная

Окошко – прозрачное, стеклянное, прочное, большое

Миска – металлическая, керамическая, нержавеющая, пластиковая

Холодильник - пушистый, когтистый, хвостатый, прыгающий, стальной, деревянный, раздвижной, металлический, сенсорный, прозрачный, стеклянный, прочный, большой, керамический, нержавеющий, пластиковый;



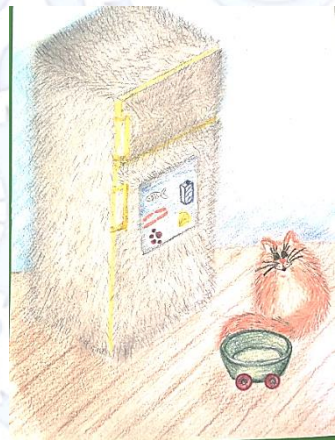


**Неизвестные для детей
объекты: прозрачный
холодильник, пушистый
холодильник, выпрыгивающая
дверь, сенсорное окно, миска
на колёсиках, сенсорная
миска, размораживающая
миска.**



Изобретение:

- Пушистый холодильник
- Сенсорное окно с миской на колесиках
- Размораживающая миска
- Пушистый холодильный с сенсорным окном и размораживающей миской на колёсиках



Основной этап проекта



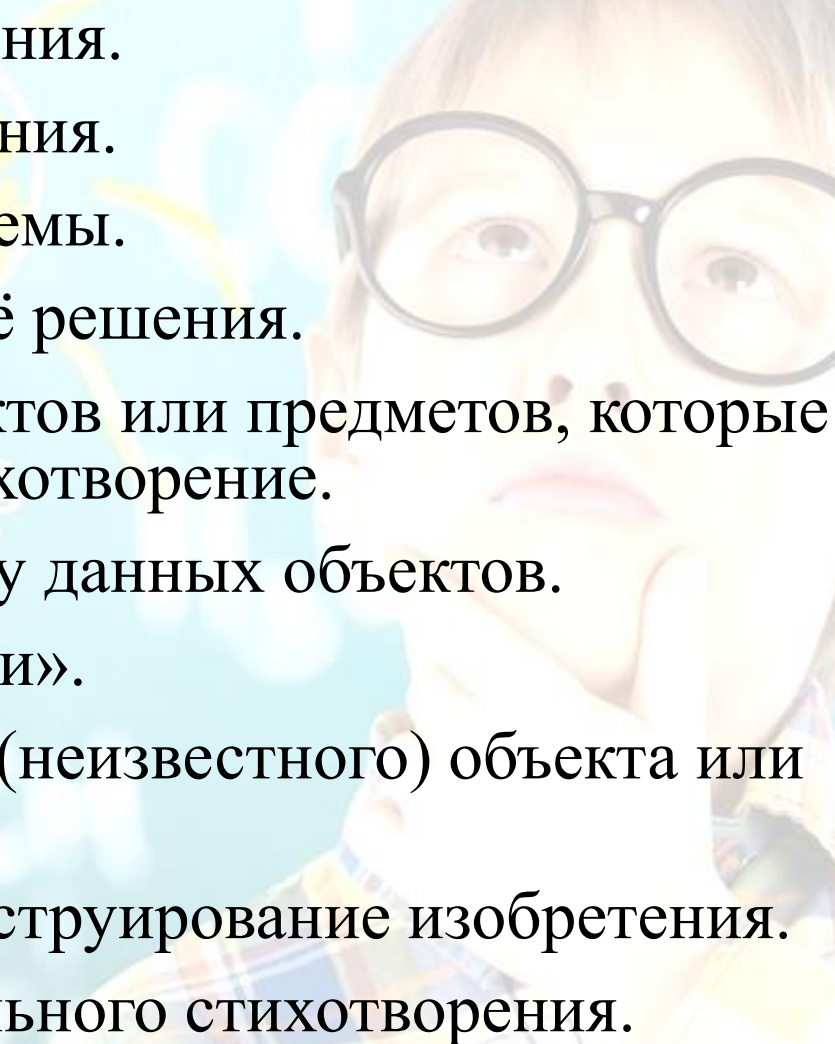
Заключительный этап проекта

Оригинальное стихотворение:

Холодильник хоть и близко
Не достать сметаны киске
Не открыть стальную дверь
Мы поможем! Киска верь!
Стал пушистым холодильник
С сенсорным окном мобильным
Киска лапкой ты задень
Будут блюда на весь день!

Группа «Радужный город»

«КАК ВЫРАСТИТЬ ИЗОБРЕТАТЕЛЯ?»

- Подбор стихотворения.
 - Анализ стихотворения.
 - Постановка проблемы.
 - Возможные пути её решения.
 - Определение объектов или предметов, которые встречаются в стихотворение.
 - Подбор признаков у данных объектов.
 - Игра «Изобретатели».
 - Выявление нового (неизвестного) объекта или предмета.
 - Рисование или конструирование изобретения.
 - Создание оригинального стихотворения.
- 

ВЫВОД

Мы не можем однозначно утверждать,
что все наши дети вырастут творческими людьми
и станут изобретателями,
но по полученным результатам
за короткий промежуток времени,
мы можем сделать вывод что среди наших
воспитанников найдется тот самый
«Кулибин»!

