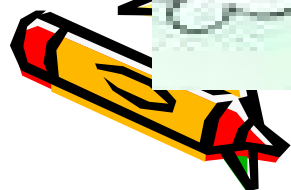


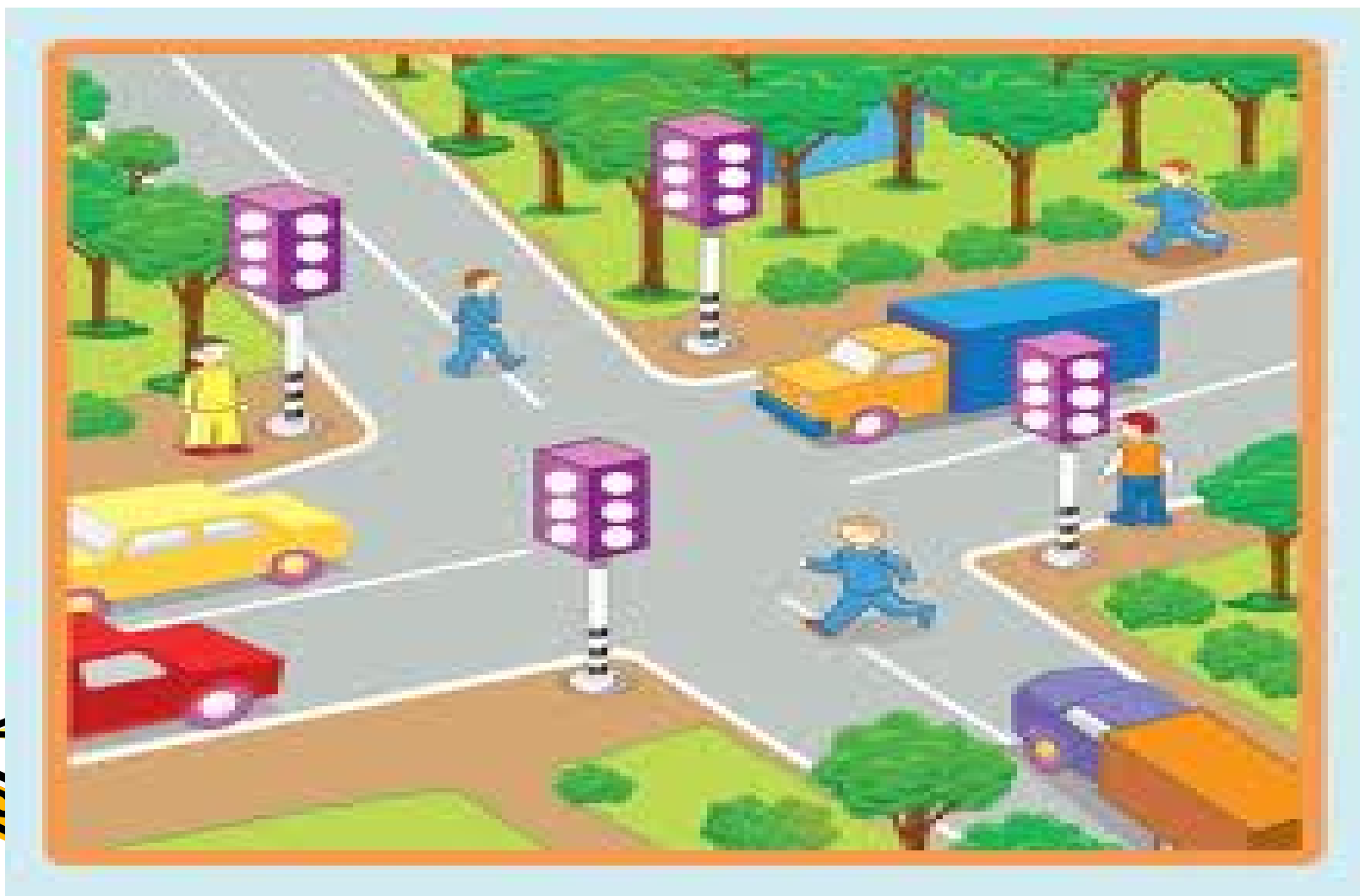
Это проезжая часть -  
дорога, по ней едут  
машины



Это пешеходы, для них  
есть пешеходная дорожка -  
тротуар



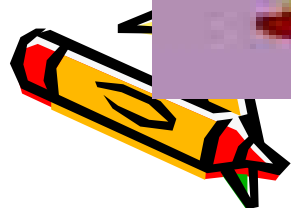
Это перекресток



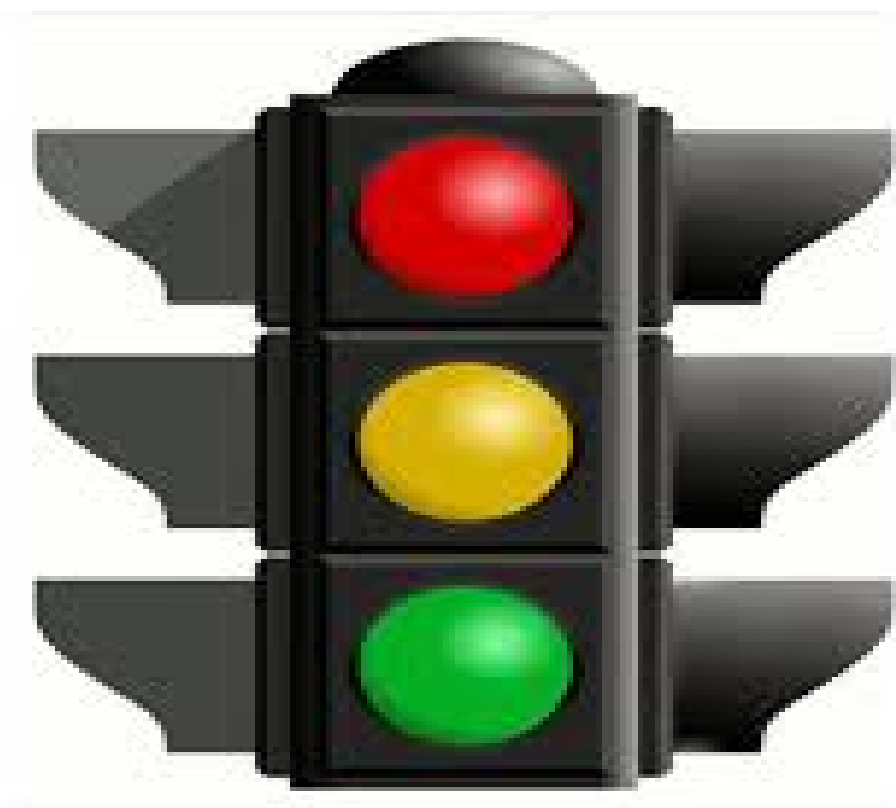
Переходить дорогу надо только  
по пешеходному переходу -  
«зебре»



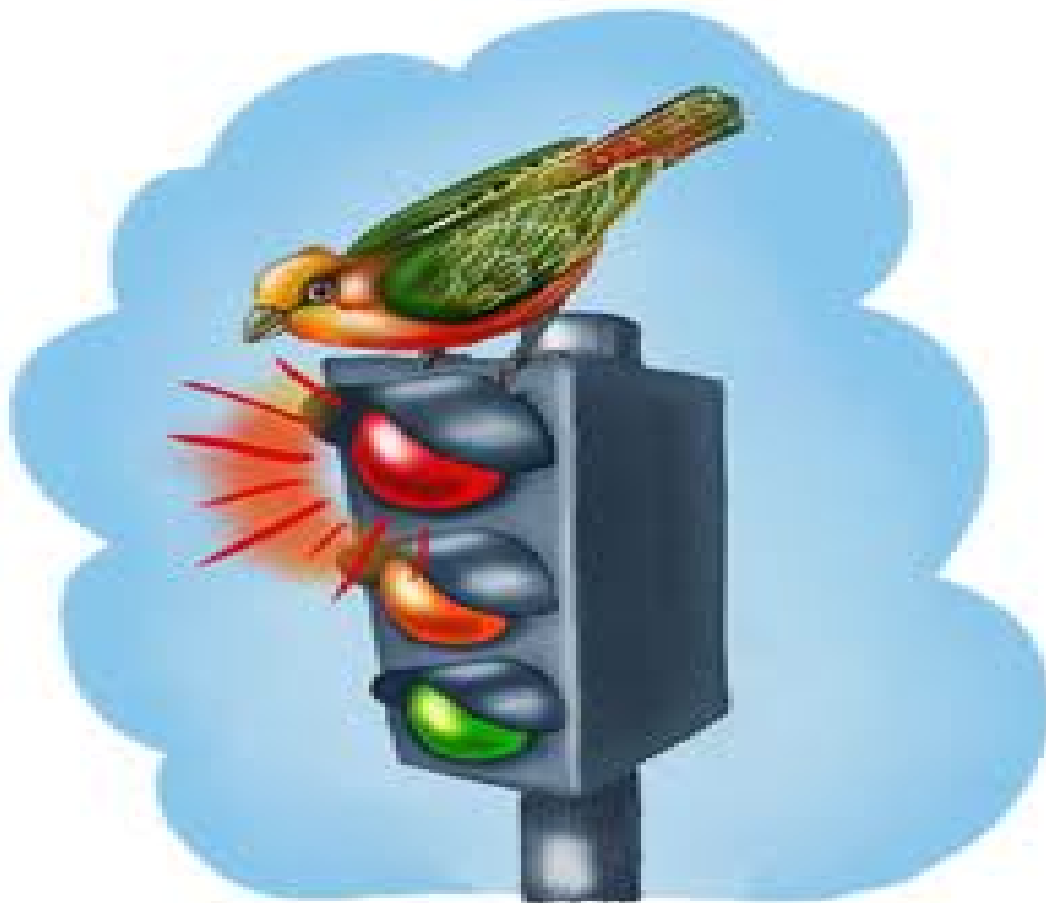
# Или по подземному переходу



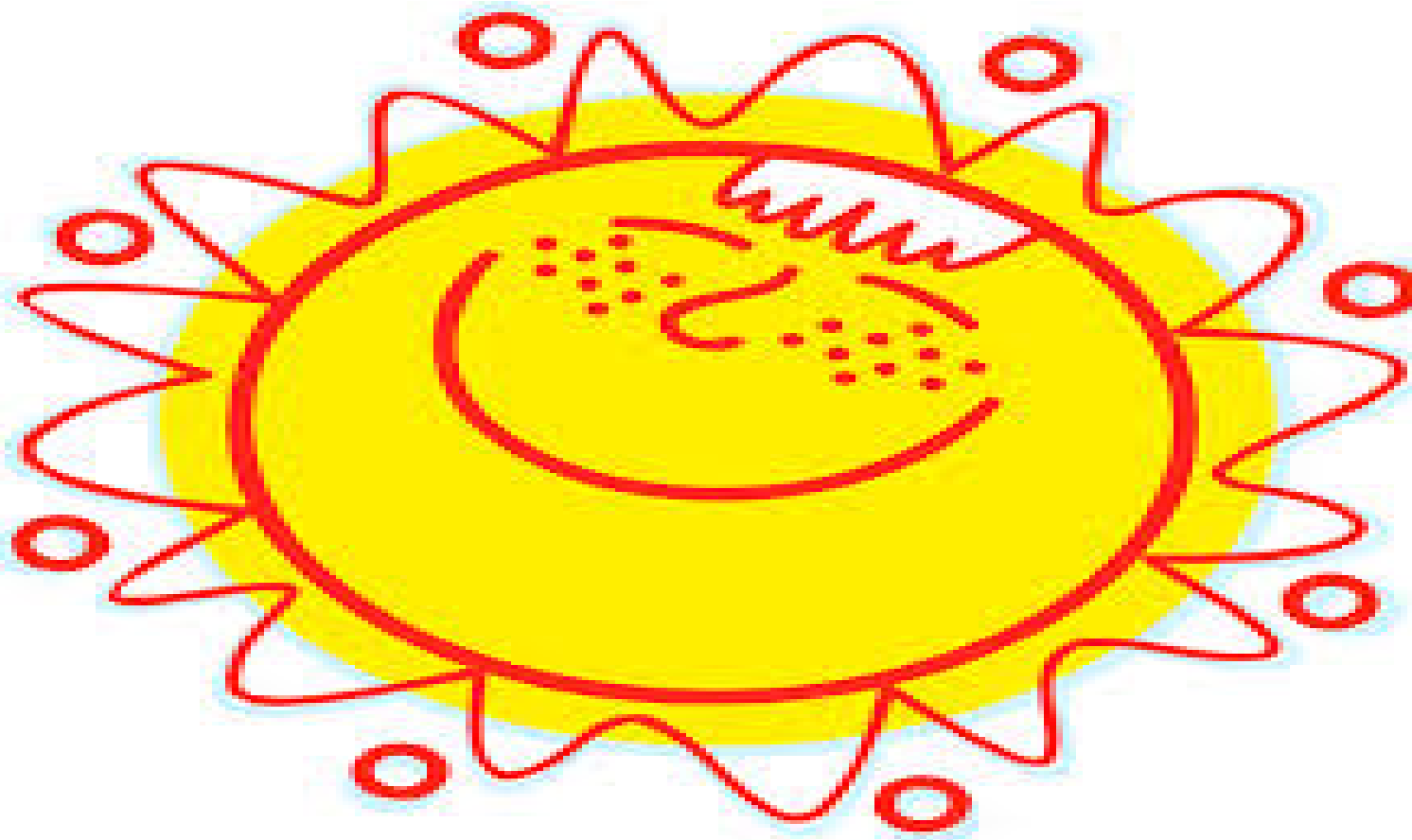
Светофор регулирует  
движение транспорта и  
пешеходов



Красный сигнал светофора  
- все останавливаются



Не забывайте об этом!





Красный свет -  
прохода нет!



# На желтый сигнал - будь внимателен!

- Подожди следующего сигнала светофора.

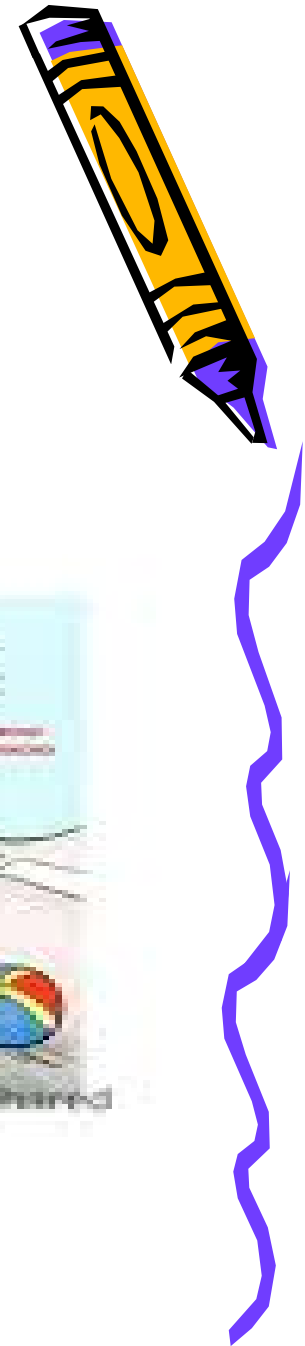


На зеленый сигнал можно  
переходить дорогу



# ОПАСНО!

**Мы знаем, что играть на проезжей части и возле дороги нельзя!**



Не перебегай дорогу  
перед машиной!

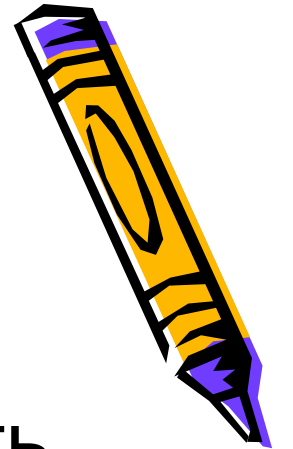


Если нет светофора?



# Не забывай об этом!

- Начиная переход, надо посмотреть налево, дойти до середины дороги - посмотреть направо и переходи дорогу дальше.



# Островок безопасности

- Не успел перейти дорогу - остановись и подожди зеленый сигнал светофора.



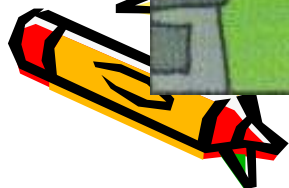


# Будь осторожен на дороге!

Мы вас просим убедительно,  
Пешеходы, будьте бдительны.  
Соблюдайте правила хождения  
И дорожного движения



В транспорте не  
толкайся! Ты - пассажир





**Опасно обходить автобус сзади!**



**Опасно обходить автобус спереди!**



Выйдя из транспорта, не спеши. Особенно если тебе нужно перейти на другую сторону улицы. Твердо приучи себя к правилу: переходить улицу только тогда, когда транспорт уедет от остановки. И у тебя будет возможность оценить "транспортную" обстановку на проезжей части.



Министерство внутренних дел  
Тверской области